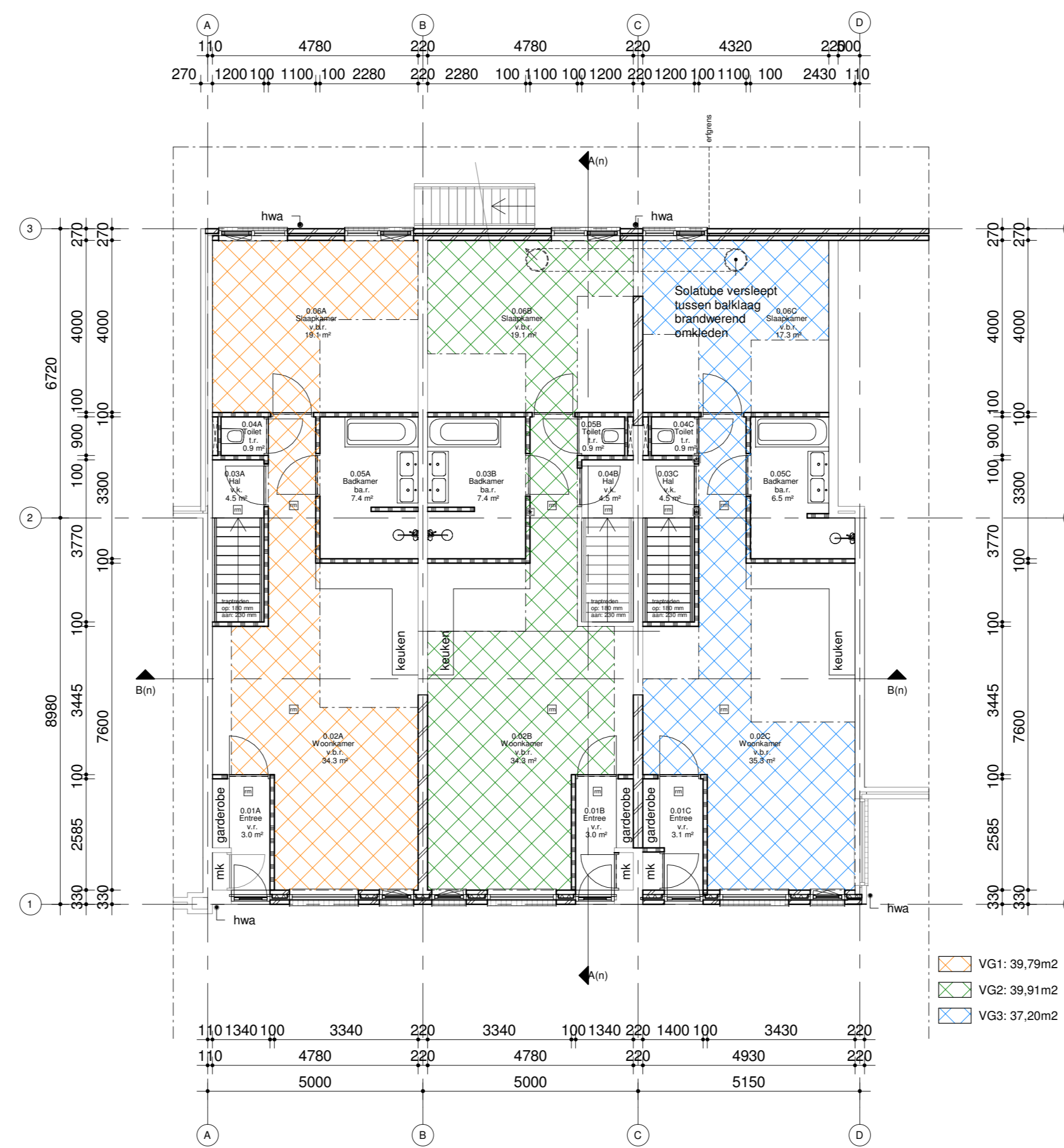


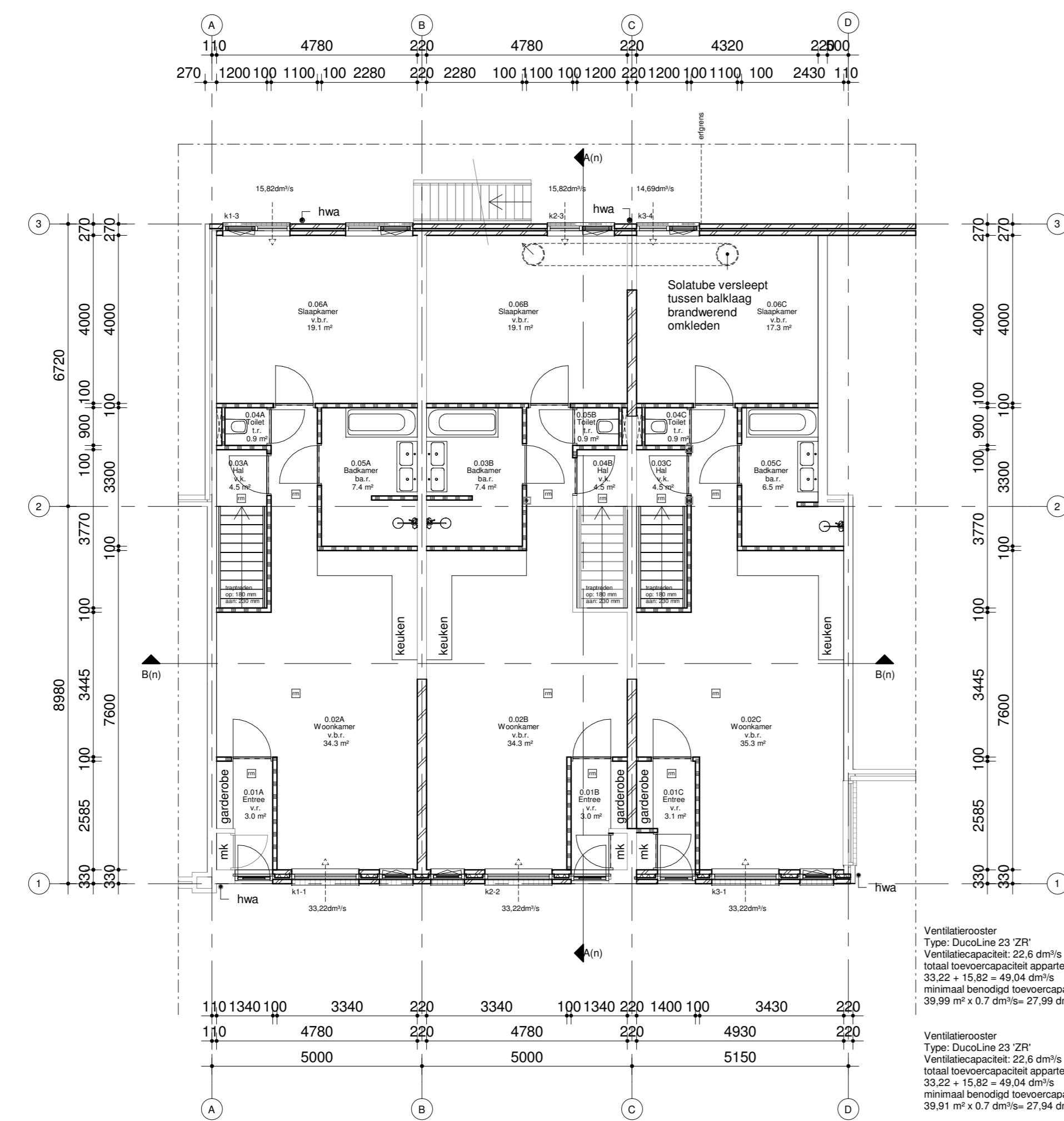
**00 Gebruiksoppervlakte begane grond**

Conform bouwbesluit berekeningen appartement (A-C) het MeetLoket, d.d. 21 juni 2021



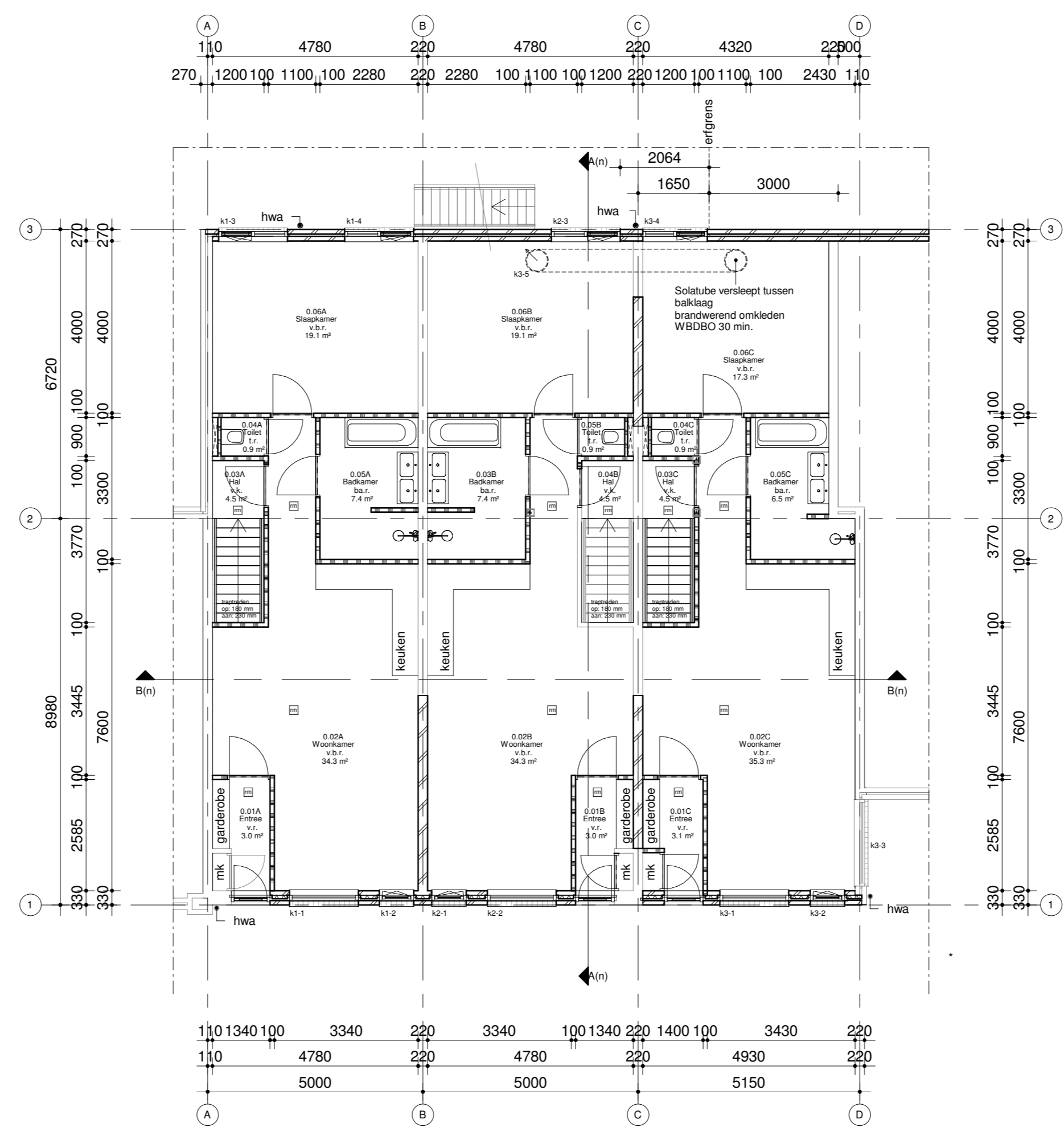
**00 Verbliffsgebied begane grond**

Conform bouwbesluit berekeningen appartement (A-C) het MeetLoket, d.d. 21 juni 2021



**00 Ventilatie begane grond**

Conform ventilatieberekening appartement (A-C) het MeetLoket, d.d. 22 juni 2021



**00 Daglicht begane grond**

Conform daglichtberekening appartement (A-C) het MeetLoket, d.d. 21 juni 2021

**RENVOOI**

**KLEUREN EN MATERIALEN**

Onderdeel	Material / Omschrijving	Kleur
gevel	Silo o.g. gevelstelsysteem Eco Brick Aqua	RAL 9010
deuren	Sto o.g. gevelstelsysteem	zweert
poortentree	Sto o.g. gevelstelsysteem	zweert
glas	Polycarbonate (PC) of veiligheidsglas (VSG)	RAL 7021
vloeren	Polycarbonate (PC) of veiligheidsglas (VSG)	RAL 7021
interieur	Polycarbonate (PC) of veiligheidsglas (VSG)	RAL 7021
HWA's	Interieur volgens details	natuur
deuren	Interieur volgens details	RAL 7021
deuren	Interieur volgens details	RAL 7021
deuren	Interieur volgens details	RAL 7021
deuren	Interieur volgens details	RAL 7021

**SYMBOLVERKLARING**

	muurwerk, type, dikte conform details
	vloer, type, dikte conform details
	dak, type, dikte conform details
	isolatie, type, dikte conform details
	kozijn, type, dikte conform details
	deurkozijn, type, dikte conform details
	randafwerking dak, dakwaterafvoer
	randafwerking dak, dakwaterafvoer
	randafwerking dak, dakwaterafvoer
	randafwerking dak, dakwaterafvoer
	randafwerking dak, dakwaterafvoer
	randafwerking dak, dakwaterafvoer

**CONSTRUCTIES**

afdeling 3.1 - algemene draagbouwconstructie  
 conform constructieberekening  
 afdeling 2.2 - draagbouwconstructie  
 afbakening van betonnen deurtjes van tabel 2.10.1

**ROOK EN BRANDCOMPARTIMENTEN**

conform de norm met meest recente constructiedelen en hetgeen gesteld is in het bouwbesluit afdeling 2.10.1 en 2.12

**WATEROPNAME**

artikel 2.23 lid 1, alle warden van bad, en toiletten dienen minimaal over een hoogte van 1.20m waterdicht te zijn.

**RUIJTEBENAMING**

v.b. Verhuurruimte
b.v. Badruimte
v.v. Verhuurruimte
b.v. Badruimte
t.v. Toiletruimte
b.v. Badruimte
b.v. Badruimte
b.v. Badruimte
b.v. Badruimte

**KOZIJNEN**

kozijnen, ramen en deuren uitvoeren conform NEN-EN 12600  
 kozijnmaatvoering: hoogte gemiddeld vanaf 1600 mm  
 - deuren afgeleverd te worden op lippen en kozijnmaat  
 - deuren afgeleverd te worden op roostersluiting constructie  
 kozijnen moeten voldoen aan weerstandsklasse 2: hang en sluitwerk moet voldoen aan NEN 272-2 klasse  
 kozijnen van de gelijke werking v.v. isolerende beglazing en voldoen aan NEN-EN 12600-2 klasse  
 onderdelen van deuren en raamkozijnen worden van 170 mm o.g.  
 draaibreedte deuren van 850 mm zonder bakken of baksteden v.v. v.v.  
 alle binnenruimten hebben een minimale deuropening van 850x215 mm anders vermeld op de tekening aan de minimale vloerhoogte van 1,50m breed en 2,30m hoog conform afdeling 4.4 BB

**INSTALLATIES**

gas, water, elektr., ca. leidingen aanleggen conform voorschriften / richtlijnen  
 inbouw van een ventilator v.v. v.v. en NEN-EN 12600-2  
 uitvoering van een warmwaterinstallatie volgens geldende normen met meest recente constructiedelen conform bouwbesluit.  
 artikel 2.66 - Buitenopbouw:  
 een vloer van een constructieonderdeel die grenst aan de buitenlucht voldoet aan brandklasse D, bepaald volgens NEN EN 13501-1  
 artikel 2.68 - Binnenvloer:  
 voor de overdekking van een vloer, een trap of een halfronde deuren van de buitenlucht voldoet aan brandklasse D, bepaald volgens NEN EN 13501-1

**VERWERKINGSVOORSCHRIFTEN**

Voor de bouw passen materialen die de verwering plaats te worden  
 verwering: de door de fabrikant / leverancier, als de werking te verstaan, verweringvoorschriften.  
 Montage en bekleding van betonnen vloeren / vermeteld v.v. dat op de werkingvoorschriften van fabrikant / leverancier als nog van toepassing.

**GELUID**

een uitwendige scheidingstructuur van een verdelingsruimte heeft een karakteristieke overdrachtsindex van >20dB  
 het volgens NEN-EN 12600-2 bepaalde karakteristieke lucht-opeklingsvermogen voor de geluidsoverdracht van een verdelingsruimte naar een andere verdelingsruimte van dezelfde woonruimte is niet kleiner dan 32 dB  
 het volgens NEN-EN 12600-2 bepaalde gemiddelde contactgeluidniveau voor de overdracht van een verdelingsruimte naar een andere verdelingsruimte in dezelfde woonruimte is niet groter dan 79 dB

**OVERIG**

afdeling 2.4 Afdeling van vloer, trap en halfvloer:  
 alle vloerconstructies dienen te voldoen aan artikel 2.3 BB  
 minimale hoogte afdekking 1,00m (1,20m vanaf 13.00m b.v.) overeenkomstig met artikel 2.3 BB  
 hoogte afdekking ter plaatse van de trap en halfvloer is niet kleiner dan 0,20m, geen opvangmogelijkheid tussen 0,20m en 0,70m boven een vloer, roestvrij of halfvloer  
 afdeling 2.4 Overgang hoogtevorschriften  
 vloerconstructie van vloer, trap en halfvloer (b) hoogtevorschrift meer dan 0,21m tussen vloer en vloer  
 alle hoogtevorschriften dienen te voldoen aan tabel 2.3 BB  
 artikel 2.15 Toelichting op de norm:  
 alle hoogtevorschriften dienen te voldoen aan tabel 2.3 BB  
 afdeling 2.15 Toelichting op de norm:  
 alle hoogtevorschriften dienen te voldoen aan tabel 2.3 BB  
 alle hoogtevorschriften dienen te voldoen aan tabel 2.3 BB  
 alle hoogtevorschriften dienen te voldoen aan tabel 2.3 BB  
 alle hoogtevorschriften dienen te voldoen aan tabel 2.3 BB

**STOOKPLAATS**

roestvrij ter plaatse van of nabij een roestvrij uitlaat van brandklasse A1 of voor zover het de bevestiging van een vloer, een trap of een halfvloer betreft aan brandklasse A1, beide bepaald volgens NEN EN 13501-1  
 roestvrij ter plaatse van of nabij een roestvrij uitlaat van brandklasse A1, beide bepaald volgens NEN EN 13501-1  
 roestvrij ter plaatse van of nabij een roestvrij uitlaat van brandklasse A1, beide bepaald volgens NEN EN 13501-1  
 roestvrij ter plaatse van of nabij een roestvrij uitlaat van brandklasse A1, beide bepaald volgens NEN EN 13501-1  
 roestvrij ter plaatse van of nabij een roestvrij uitlaat van brandklasse A1, beide bepaald volgens NEN EN 13501-1

Maatvoering ter controle door aannemer

Nieuwe constructieonderdelen conform opgaaf constructeur

 Laanderweg 260 1403 RR Bussum Karbon: Nieuwbaanweg 38, Bussum Tel. 06-28 13 11 16 info@hetmeetloket.nl www.hetmeetloket.nl	<b>Project:</b> Functiewaardering van 3 appartementen	<b>Omschrijving:</b> Bouwbesluit, Bouwvoorschrift	<b>Datum:</b> 05-07-2021
	<b>Projectadres:</b> Laanderweg 27 te Bussum	<b>Status:</b> Voorlopig	<b>Wrijvingsdatum:</b>
<b>Opdrachtgever:</b> S. van Breehen	<b>Schaal:</b> 1:100	<b>Formaat:</b> A0	<b>Projectnummer:</b> 21003
<b>Info@hetmeetloket.nl</b>	<b>Ontkand:</b> DX	<b>Tekeningnummer:</b> BA-BB-01	

De afbeelding en de inhoud van deze tekening zijn auteursrechtelijk beschermd en het kopiëren of verspreiden van deze tekening is strafbaar.